

|               |              |  |  |
|---------------|--------------|--|--|
| Согласовано   |              |  |  |
|               |              |  |  |
|               |              |  |  |
|               |              |  |  |
| Интв. № подл. | Взам. инв. № |  |  |
|               | Подп. и дата |  |  |
|               |              |  |  |

| ВЕДОМОСТЬ ОСНОВНЫХ КОМПЛЕКТОВ РАБОЧИХ ЧЕРТЕЖЕЙ |                                   |            |
|--|-----------------------------------|------------|
| Обозначение                                    | Наименование                      | Примечание |
| 004/2022-НВ                                    | Наружные сети водоснабжения       |            |
| 004/2022-НВ.АС                                 | Архитектурно-строительные решения | Камера 1   |

| ВЕДОМОСТЬ РАБОЧИХ ЧЕРТЕЖЕЙ ОСНОВНОГО КОМПЛЕКТА |   |            |
|--|---|------------|
| Лист   | Наименование                              | Примечание |
| 1  | Общие данные (начало)                     |            |
| 2  | Общие данные (окончание).                 |            |
| 3  | План сетей. М 1:500. Ситуационный план.   |            |
| 4  | Схема сети В1                             |            |
| 5  | Профиль сети В1 от 1 до т.А и от 1 до т.Б |            |

| ВЕДОМОСТЬ ССЫЛОЧНЫХ И ПРИЛАГАЕМЫХ ДОКУМЕНТОВ |  |            |
|--|--|------------|
| Обозначение                                  | Наименование                                 | Примечание |
|  | Ссылочные документы:                         |            |
| СП 31.13330.2012                             | "Водоснабжение. Наружные сети и сооружения." |            |
|  | Прилагаемые документы:                       |            |
| 004/2022-НВ.С                                | Спецификация                                 | 1 лист     |

ОБЩИЕ ДАННЫЕ

1. Проект разработан на основании технических условий №ТУ-05-0766 от 29.07.2021, выданных ООО "СКС" для обеспечения водоснабжения объекта: "Два водопроводных ввода Дн-160мм", расположенного по адресу: г. Самара, Железнодорожный район, ул. Тухачевского, 22.
2. Проектом предусмотрено: строительство двух водопроводных вводов из напорных полиэтиленовых труб ПЭ100 SDR 17 Ø160х9,5мм от существующей водопроводной линии Д-300мм до фундамента здания заказчика.
3. Предусмотреть строительство водопроводной камеры 1 (размер 3,4х2,6м) на существующей сети Д-300мм (чугун), разработать котлован размером 5,0х4,2м для устройства камеры , с учетом крепления, а так же пробить отверстия для установки гильз размером Д450мм -2шт и Д300мм - 2шт.
4. В местах прохождения проектируемой водопроводной линии ниже сети ливневой канализации, а так же в месте прохождения под автомобильной дорогой трубы проложить в стальных футлярах Ø325х8мм методом протаскивания на подвижных опорах. Футляры проложить открытым способом и покрыть усиленной гидроизоляцией из полимерной липкой ленты.
5. На углах поворота водопроводной линии УП-1 и УП-2 предусмотреть устройство

- бетонных опор для полиэтиленовых отводов по ТУ 2248-025-73011750-2013.
6. При проведении земляных работ необходимо предусмотреть разработку грунта 2-ой категории экскаватором емкостью ковша 0,5 м³с вывозом на расстояние 25 км, вывоз строительного мусора на расстояние 25 км. Утилизация непригодного и лишнего грунта, строительного мусора, вывозимого на свалку, является обязанностью подрядчика.
7. Для строительства водопроводных вводов предусмотреть траншею шириной 2,5м ( с учетом крепления) и глубиной на 0,15м ниже низа проектируемой трубы.
8. Котлован для сроительства водопроводной камеры и траншею разработать без откосов, с креплением стенок при помощи досок в соответствии со СНиП 12-04-2002. Доски закрепить стальными трубами Ø219х6мм с шагом 2,0м.
- 9.Выполнить вскрытие и восстановление асфальтового покрытия внутриквартального проезда:
- двухслойное основание из щебня марки 1000, фр. 40-70мм, толщиной 0,26м, с расклинцовкой щебнем фр. 10-20мм из расчета 15м³/1000м², S=15,0м²;
  - розлив битумной эмульсии, из расчета 0,80л/м², S=15,0м²;
  - слой основания из асфальтобетонной смеси марки А32НН, толщиной 0,08м, с применением асфальтоукладчика, S=15,0м²;
  - розлив битумной эмульсии, из расчета 0,60л/м², S=15,0м²;
  - выравнивающий слой асфальтобетонной смеси марки А16ВЛ, средней толщиной 0,05м, g=2,52г/см³, с применением асфальтоукладчика, S=15,0м²;
  - розлив битумной эмульсии, из расчета 0,40л/м², S=92,0м²;
  - верхний слой покрытия из асфальтобетонной смеси марки А16ВЛ, толщиной 0,05м, с применением асфальтоукладчика, S=92,0м².
10. Вскрытие и восстановление асфальтобетонного покрытия тротуара:
- щебеночное основание из щебня марки 600 фр. 20-40мм, толщиной 0,12м, с расклинцовкой щебнем марки 600 фр.5-10мм из расчета 15м³/1000м², S =9,0м²;
  - розлив битумной эмульсии, из расчета 0,60л/м², S =45,0м²;
  - устройство слоя покрытия из асфальтобетонной смеси марки А5ВЛ, вручную, толщиной 0,05м, S=45,0м².
- Объем восстановления асфальтового покрытия уточнить по месту и согласовать с заказчиком.
11. Выполнить вскрытие и восстановление растительного слоя толщиной 0,15м с посевом трав, S=30,0м².
12. Выполнить демонтаж существующего бордюрного камня и монтаж нового: БР 100-30-18 - 10шт.
13. Работу по обратной засыпке выполнять согласно ТР 73-98. Трубопровод под усовершенствованным покрытием дорог, подлежит засыпке песком на весь объем траншеи до низа дорожной одежды с послойным уплотнением вибротрамбовкой и проливом. Коэффициент уплотнения > 0,98, песок природный для строительных работ, очень мелкий.
14. Пересечения с существующими коммуникациями, точки подключения уточнить шурфованием, в случае несовпадения с отметками в проекте согласовать изменения с Заказчиком.
15. Работы по прокладке трубопровода вести без сноса зеленых насаждений.

|          |               |      |        |       |      |   |   |      |        |
|----------|---------------|------|--------|-------|------|---|---|------|--------|
|          |               |      |        |       |      | 004/2022-НВ   |   |      |        |
|          |               |      |        |       |      | Два водопроводных ввода Дн-160мм  |   |      |        |
| Изм.     | Кол.уч.       | Лист | № док. | Подп. | Дата | "Нежилое помещение".расположенное по адресу: г. Самара, Железнодорожный район, ул. Тухачевского,22. Строительство водопроводных вводов 2Ø160мм от существующей водопроводной линии Ду300мм до здания заказчика. | Стадия  | Лист | Листов |
| Разраб.  | Попова Л.В.   |      |        |       |      |   | Р   | 1    | 5      |
| Проверил | Новиков Д.В.  |      |        |       |      |   |   |      |        |
| Нач. ОПП | Максимов В.В. |      |        |       |      | Общие данные<br>(начало)  | ООО "Самарские коммунальные системы"<br>УКСиР |      |        |
|          |               |      |        |       |      |   |   |      |        |

16. Сети, пересекающие котлован и траншею выше трубопровода, защитить от механического повреждения и провисания с помощью деревянного короба, прикрепленного на подвесах к металлическим балкам.
17. Перед производством земляных работ вызвать на место представителей всех заинтересованных городских организаций для исключения повреждения существующих подземных сетей.
18. Данная рабочая документация соответствует выданным техническим условиям, требованиям действующих технических регламентов, стандартов, сводов правил, других документов, содержащих установленные требования.
19. Технические решения, принятые в рабочих чертежах, соответствуют требованиям экологических, санитарно-гигиенических, противопожарных и других норм, действующих на территории Российской Федерации, и обеспечивают безопасную для жизни и здоровья людей эксплуатацию объекта при соблюдении предусмотренных рабочими чертежами мероприятий.
20. Монтаж сетей водопровода производить согласно требований СП 31.13330.2012 "Водоснабжение. Наружные сети и сооружения".

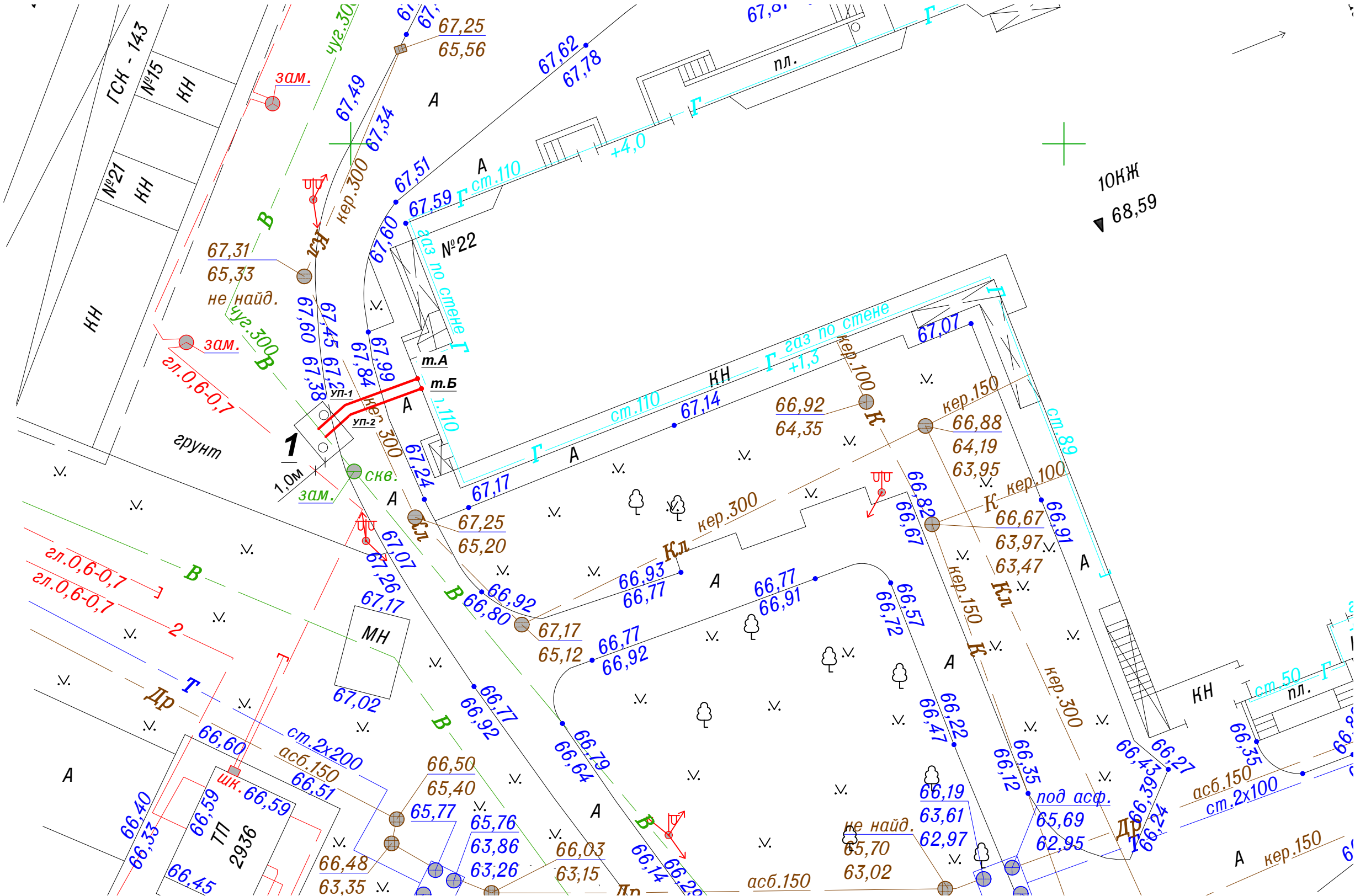
**Каталог координат харктерных точек**  
**новой трассы сети В1**

| Координаты          |           |            |
|---------------------|-----------|------------|
| Водопроводная линия |           |            |
| точка               | X         | Y          |
| камера 1            | 386729,68 | 1374148,06 |
| т.А                 | 386733,53 | 1374154,68 |
| т.Б                 | 386732,83 | 1374154,96 |

|             |              |  |  |
|-------------|--------------|--|--|
| Согласовано |              |  |  |
|             |              |  |  |
|             |              |  |  |
|             |              |  |  |
|             | Взам. инв. № |  |  |
|             | Подп. и дата |  |  |
|             | Инв. № подл. |  |  |

|          |               |      |        |       |      |   |  |      |        |
|----------|---------------|------|--------|-------|------|---|--|------|--------|
|          |               |      |        |       |      | 004/2022-НВ   |  |      |        |
|          |               |      |        |       |      | Два водопроводных ввода Дн-160мм  |  |      |        |
|          |               |      |        |       |      |   |  |      |        |
| Изм.     | Кол.уч.       | Лист | № док. | Подп. | Дата | "Нежилое помещение",расположенное по адресу: г. Самара, Железнодорожный район, ул. Тухачевского,22. Строительство водопроводных вводов 2Ø160мм от существующей водопроводной линии Ду300мм до здания заказчика. | Стадия   | Лист | Листов |
| Разраб.  | Попова Л.В.   |      |        |       |      |   | Р  | 2    | 5      |
| Проверил | Новиков Д.В.  |      |        |       |      |   |  |      |        |
| Нач. ОПП | Максимов В.В. |      |        |       |      |   | Общие данные (окончание).<br><br>ООО "Самарские коммунальные системы"<br>УКСиР |      |        |
|          |               |      |        |       |      |   |  |      |        |

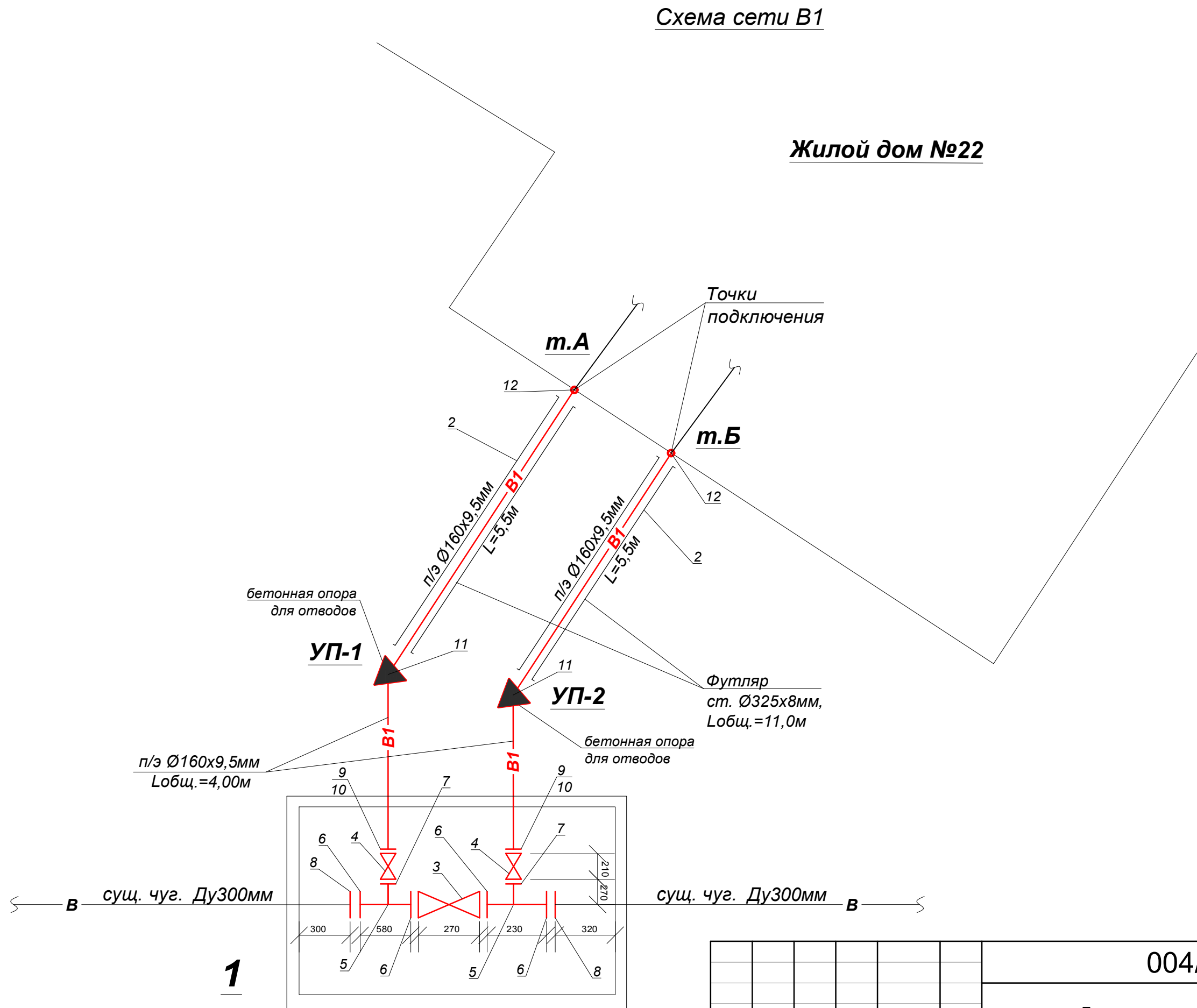
План сетей. М 1:500



|  |              |              |              |             |  |  |  |
|--|--------------|--------------|--------------|-------------|--|--|--|
|  | Инв. № подл. | Подп. и дата | Взам. инв. № | Согласовано |  |  |  |
|  |              |              |              |             |  |  |  |
|  |              |              |              |             |  |  |  |
|  |              |              |              |             |  |  |  |

|          |               |      |        |       |      |   |  |   |      |        |
|----------|---------------|------|--------|-------|------|---|--|---|------|--------|
|          |               |      |        |       |      | 004/2022-НВ   |  |   |      |        |
|          |               |      |        |       |      | Два водопроводных ввода Дн-160мм  |  |   |      |        |
| Изм.     | Кол.уч.       | Лист | № док. | Подп. | Дата |   |  |   |      |        |
| Разраб.  | Попова Л.В.   |      |        |       |      | "Нежилое помещение",расположенное по адресу: г. Самара, Железнодорожный район, ул. Тухачевского,22. Строительство водопроводных вводов 2Ø160мм от существующей водопроводной линии Ду300мм до здания заказчика. |  | Стадия  | Лист | Листов |
| Проверил | Новиков Д.В.  |      |        |       |      |   |  | Р   | 3    | 5      |
| Нач. ОПП | Максимов В.В. |      |        |       |      | План сетей, М 1:500.<br>Ситуационный план.  |  | ООО "Самарские коммунальные системы"<br>УКСиР |      |        |
|          |               |      |        |       |      |   |  |   |      |        |

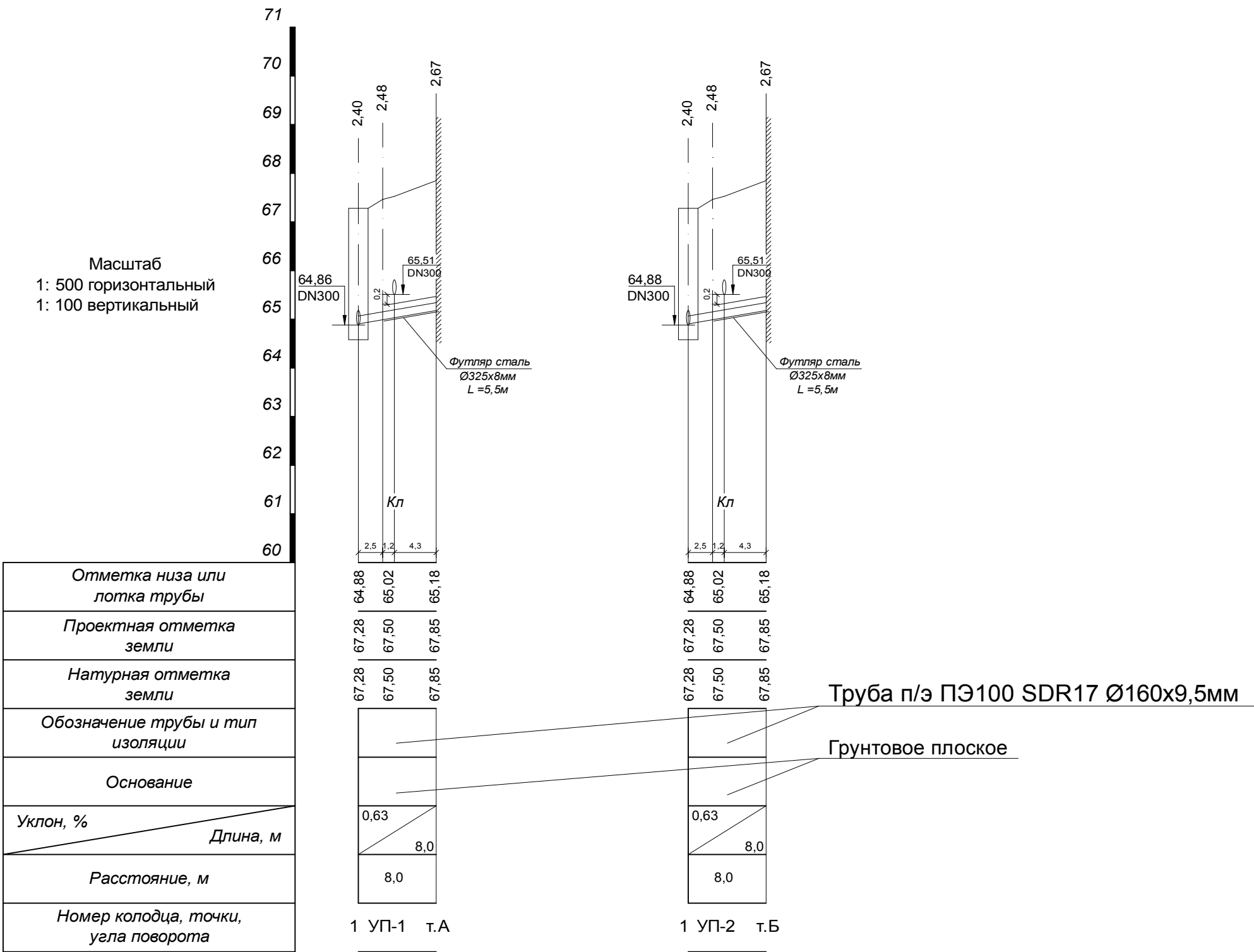
|              |              |              |  |  |
|--------------|--------------|--------------|--|--|
| Согласовано  |              |              |  |  |
|              |              |              |  |  |
| Взам. инв. № | Подп. и дата | Инв. № подл. |  |  |
|              |              |              |  |  |



|          |         |               |        |       |      |   |   |      |        |
|----------|---------|---------------|--------|-------|------|---|---|------|--------|
|          |         |               |        |       |      | 004/2022-НВ   |   |      |        |
|          |         |               |        |       |      | Два водопроводных ввода Дн-160мм  |   |      |        |
| Изм.     | Кол.уч. | Лист          | № док. | Подп. | Дата | "Нежилое помещение", расположенное по адресу: г. Самара, Железнодорожный район, ул. Тухачевского, 22. Строительство водопроводных вводов 2Ø160мм от существующей водопроводной линии Ду300мм до здания заказчика. | Стадия  | Лист | Листов |
| Разраб.  |         | Попова Л.В.   |        |       |      |   | Р   | 4    | 5      |
| Проверил |         | Новиков Д.В.  |        |       |      | Схема сетей В1  | ООО "Самарские коммунальные системы"<br>УКСиР |      |        |
| Нач. ОПП |         | Максимов В.В. |        |       |      |   |   |      |        |
|          |         |               |        |       |      |   |   |      |        |

|               |              |              |  |  |
|---------------|--------------|--------------|--|--|
| Согласовано   |              |              |  |  |
|               |              |              |  |  |
| Инов. № подл. | Подп. и дата | Взам. инв. № |  |  |
|               |              |              |  |  |
|               |              |              |  |  |

Профиль сети В1 от ВК-1(сущ.) до т.А



|          |         |               |        |       |      |   |   |      |        |
|----------|---------|---------------|--------|-------|------|---|---|------|--------|
|          |         |               |        |       |      | 004/2022-НВ   |   |      |        |
|          |         |               |        |       |      | Два водопроводных ввода Дн-160мм  |   |      |        |
| Изм.     | Кол.уч. | Лист          | № док. | Подп. | Дата | "Нежилое помещение", расположенное по адресу: г. Самара, Железнодорожный район, ул. Тухачевского, 22. Строительство водопроводных вводов 2Ø160мм от существующей водопроводной линии Ду300мм до здания заказчика. | Стадия  | Лист | Листов |
| Разраб.  |         | Попова Л.В.   |        |       |      |   | Р   | 5    | 5      |
| Проверил |         | Новиков Д.В.  |        |       |      |   |   |      |        |
| Нач. ОПП |         | Максимов В.В. |        |       |      | Профиль сети В1 от 1 до т.А и от 1 до т.Б   | ООО "Самарские коммунальные системы"<br>УКСиР |      |        |
|          |         |               |        |       |      |   |   |      |        |

|             |              |  |  |
|-------------|--------------|--|--|
| Согласовано |              |  |  |
|             |              |  |  |
|             |              |  |  |
|             |              |  |  |
|             |              |  |  |
|             |              |  |  |
|             |              |  |  |
|             |              |  |  |
|             |              |  |  |
|             |              |  |  |
|             | Взам. инв. № |  |  |
|             | Подп. и дата |  |  |
|             | Инв. № подл. |  |  |
|             |              |  |  |

| Позиция | Наименование<br>и техническая характеристика                                  | Тип, марка, обозначение<br>документа, опросного<br>листа | Код<br>оборудования,<br>изделия,<br>материала | Завод-<br>изготовител<br>ь | Единиц<br>а изме-<br>рения | Коли-<br>чество | Масса,<br>единицы,<br>кг | Примечание     |
|---------|---|--|---|----------------------------|----------------------------|-----------------|--------------------------|----------------|
| 1       | 2   | 3  | 4   | 5                          | 6                          | 7               | 8                        | 9              |
|         | <b>Сеть В1:</b>   |  |   |                            |                            |                 |                          |                |
|         | <u>Монтаж:</u>  |  |   |                            |                            |                 |                          |                |
| 1       | Труба полиэтиленовая ПЭ100 SDR 17 Ø160x9,5мм                                  | ГОСТ 18599-2001  |   |                            | м                          | 15,0            |                          |                |
| 2       | Труба стальная электросварная Ø325x9,0мм (футляр)                             | ГОСТ 10704-91  |   |                            | м                          | 11,0            | 70,14                    |                |
| 3       | Задвижка фланцевая, короткая, DN300мм, PN10, со штурвалом                     | Hawle (или аналог)                                       | №4000E2                                       |                            | шт.                        | 1               | 147,0                    |                |
| 4       | Задвижка фланцевая, короткая, DN150мм, PN10, со штурвалом                     | Hawle (или аналог)                                       | №4000A  |                            | шт.                        | 2               | 26,5                     |                |
| 5       | Тройник стальной DN300x150мм  | СК 2109-92   |   |                            | шт.                        | 2               | 37,9                     |                |
| 6       | Фланец плоский стальной приварной DN 300мм, PN10                              | ГОСТ 12820-80  |   |                            | шт.                        | 4               | 12,9                     |                |
| 7       | Фланец плоский стальной приварной DN 150мм, PN10                              | ГОСТ 12820-80  |   |                            | шт.                        | 2               | 6,62                     |                |
| 8       | Фланцевый адаптер MULTIGRIP с системой фиксации для низкого давления DN 300мм | Hawle  | MGL-F   |                            | шт.                        | 2               | 57,0                     |                |
| 9       | Втулка под фланец полиэтиленовая удлиненная, Ø160мм                           | ТУ 2248-025-73011750-2013<br>или аналог                  |   |                            | шт.                        | 2               |                          |                |
| 10      | Фланец стальной под п/э втулку расточенный, DN/OD160мм, PN10                  | ТУ У<br>В.2.7-25.2-32926466-004:2007                     |   |                            | шт.                        | 2               |                          |                |
| 11      | Отвод полиэтиленовый 30° Ø160мм   | ТУ 2248-025-73011750-2013<br>или аналог                  |   |                            | шт.                        | 2               | 2,32                     |                |
| 12      | Заглушка для полиэтиленовых труб Ø160мм                                       | ТУ2248-042-73011750-2015<br>или аналог                   |   |                            | шт.                        | 2               |                          |                |
|         | Бетон на опоры для отводов (В10)  | ТУ 2248-025-73011750-2013                                |   |                            | м³                         | 0,2             |                          | по 0,1м - 2 шт |
|         |   |  |   |                            |                            |                 |                          |                |
|         | <u>Демонтаж:</u>  |  |   |                            |                            |                 |                          |                |
|         | Труба чугунная Д300мм   |  |   |                            | м                          | 4,0             |                          |                |
|         |   |  |   |                            |                            |                 |                          |                |
|         |   |  |   |                            |                            |                 |                          |                |
|         |   |  |   |                            |                            |                 |                          |                |

|          |               |      |        |       |      |               |   |      |        |
|----------|---------------|------|--------|-------|------|---------------|---|------|--------|
|          |               |      |        |       |      | 004/2022-НВ.С |   |      |        |
| Изм.     | Кол.уч.       | Лист | № док. | Подп. | Дата |               |   |      |        |
| Разраб.  | Попова Л.В.   |      |        |       |      | Спецификация  | Стадия  | Лист | Листов |
| Проверил | Новиков Д.В.  |      |        |       |      |               | Р   | 1    | 1      |
|          |               |      |        |       |      |               | ООО "Самарские коммунальные системы"<br>УКСиР |      |        |
| Нач. ОПП | Максимов В.В. |      |        |       |      |               |   |      |        |
|          |               |      |        |       |      |               |   |      |        |

|             |              |  |  |
|-------------|--------------|--|--|
| Согласовано |              |  |  |
|             |              |  |  |
|             |              |  |  |
|             |              |  |  |
|             | Взам. инв. № |  |  |
|             | Подп. и дата |  |  |
|             | Инв. № подл. |  |  |

| Позиция | Наименование<br>и техническая характеристика                                  | Тип, марка, обозначение<br>документа, опросного<br>листа | Код<br>оборудования,<br>изделия,<br>материала | Завод-<br>изготовител<br>ь | Единиц<br>а изме-<br>рения | Коли-<br>чество | Масса,<br>единицы,<br>кг | Примечание     |
|---------|---|--|---|----------------------------|----------------------------|-----------------|--------------------------|----------------|
| 1       | 2   | 3  | 4   | 5                          | 6                          | 7               | 8                        | 9              |
|         | <b>Сеть В1:</b>   |  |   |                            |                            |                 |                          |                |
|         | Монтаж:   |  |   |                            |                            |                 |                          |                |
| 1       | Труба полиэтиленовая ПЭ100 SDR 17 Ø160x9,5мм                                  | ГОСТ 18599-2001  |   |                            | м                          | 15,0            |                          |                |
| 2       | Труба стальная электросварная Ø325x9,0мм (футляр)                             | ГОСТ 10704-91  |   |                            | м                          | 11,0            | 70,14                    |                |
| 3       | Задвижка фланцевая, короткая, DN300мм, PN10, со штурвалом                     | Hawle (или аналог)                                       | №4000E2                                       |                            | шт.                        | 1               | 147,0                    |                |
| 4       | Задвижка фланцевая, короткая, DN150мм, PN10, со штурвалом                     | Hawle (или аналог)                                       | №4000A  |                            | шт.                        | 2               | 26,5                     |                |
| 5       | Тройник стальной DN300x150мм  | СК 2109-92   |   |                            | шт.                        | 2               | 37,9                     |                |
| 6       | Фланец плоский стальной приварной DN 300мм, PN10                              | ГОСТ 12820-80  |   |                            | шт.                        | 4               | 12,9                     |                |
| 7       | Фланец плоский стальной приварной DN 150мм, PN10                              | ГОСТ 12820-80  |   |                            | шт.                        | 2               | 6,62                     |                |
| 8       | Фланцевый адаптер MULTIGRIP с системой фиксации для низкого давления DN 300мм | Hawle  | MGL-F   |                            | шт.                        | 2               | 57,0                     |                |
| 9       | Втулка под фланец полиэтиленовая удлиненная, Ø160мм                           | ТУ 2248-025-73011750-2013<br>или аналог                  |   |                            | шт.                        | 2               |                          |                |
| 10      | Фланец стальной под п/э втулку расточенный, DN/OD160мм, PN10                  | ТУ У<br>В.2.7-25.2-32926466-004:2007                     |   |                            | шт.                        | 2               |                          |                |
| 11      | Отвод полиэтиленовый 30° Ø160мм   | ТУ 2248-025-73011750-2013<br>или аналог                  |   |                            | шт.                        | 2               | 2,32                     |                |
| 12      | Заглушка для полиэтиленовых труб Ø160мм                                       | ТУ2248-042-73011750-2015<br>или аналог                   |   |                            | шт.                        | 2               |                          |                |
|         | Бетон на опоры для отводов (В10)  | ТУ 2248-025-73011750-2013                                |   |                            | м³                         | 0,2             |                          | по 0,1м - 2 шт |
|         |   |  |   |                            |                            |                 |                          |                |
|         | <b>Демонтаж:</b>  |  |   |                            |                            |                 |                          |                |
|         | Труба чугунная Д300мм   |  |   |                            | м                          | 4,0             |                          |                |
|         |   |  |   |                            |                            |                 |                          |                |
|         |   |  |   |                            |                            |                 |                          |                |
|         |   |  |   |                            |                            |                 |                          |                |

|          |               |      |        |       |      |  |   |   |
|----------|---------------|------|--------|-------|------|--|---|---|
|          |               |      |        |       |      | 004/2022-НВ.С                              |   |   |
| Изм.     | Кол.уч.       | Лист | № док. | Подп. | Дата | Спецификация                               |   |   |
| Разраб.  | Попова Л.В.   |      |        |       |      |  |   |   |
| Проверил | Новиков Д.В.  |      |        |       |      |  |   |   |
| Нач. ОПП | Максимов В.В. |      |        |       |      |  |   |   |
|          |               |      |        |       |      |  |   |   |
|          |               |      |        |       |      | Стадия                                     |   |   |
|          |               |      |        |       |      | Лист                                       |   |   |
|          |               |      |        |       |      | Листов                                     |   |   |
|          |               |      |        |       |      | Р  | 1 | 1 |
|          |               |      |        |       |      | ООО "Самарские коммунальные системы" УКСиР |   |   |

|             |              |  |  |
|-------------|--------------|--|--|
| Согласовано |              |  |  |
|             |              |  |  |
|             |              |  |  |
|             |              |  |  |
|             | Взам. инв. № |  |  |
|             | Подп. и дата |  |  |
|             | Инв. № подл. |  |  |

| ВЕДОМОСТЬ ОСНОВНЫХ КОМПЛЕКТОВ РАБОЧИХ ЧЕРТЕЖЕЙ |                                   |            |
|--|-----------------------------------|------------|
| Обозначение                                    | Наименование                      | Примечание |
| 004/2022-НВ                                    | Наружные сети водоснабжения       |            |
| 004/2022-НВ.АС                                 | Архитектурно-строительные решения | Камера 1   |

| ВЕДОМОСТЬ РАБОЧИХ ЧЕРТЕЖЕЙ ОСНОВНОГО КОМПЛЕКТА МАРКИ АС |   |            |
|---|---|------------|
| Лист  | Наименование                              | Примечание |
| 1   | Общие данные                              |            |
| 2   | План ВК-2. План покрытия. Разрез 1-1.     |            |
| 3   | Раскладка ФБС по осям А, Б.               |            |
| 4   | Раскладка ФБС по осям 1, 2.               |            |
| 5   | Опалубочный чертеж. Сетка С-1. Сетка С-2. |            |

| ВЕДОМОСТЬ ССЫЛОЧНЫХ И ПРИЛАГАЕМЫХ ДОКУМЕНТОВ |   |            |
|--|---|------------|
| Обозначение                                  | Наименование  | Примечание |
|  | <u>Ссылочные:</u>   |            |
| ГОСТ 13579-78                                | Блоки бетонные для стен подвалов  |            |
| Серия 3.900.1-14, вып.1                      | Изделия железобетонные для круглых колодцев водопровода и канализации                   |            |
| Серия ИС-01-04, вып.III-2                    | Монолитные железобетонные конструкции   |            |
| ТПР 901-09-11.84, ал.V                       | Стремянки   |            |
| СНиП 3.02.01-87                              | Земляные сооружения, основания и фундаменты   |            |
| СНиП 3.03.01-87                              | Несущие и ограждающие конструкции. Монтаж сборных железобетонных и бетонных конструкций |            |
|  | <u>Прилагаемые:</u>   |            |
| 004/2022-НВ.АС.С                             | Спецификация  | 1 лист     |

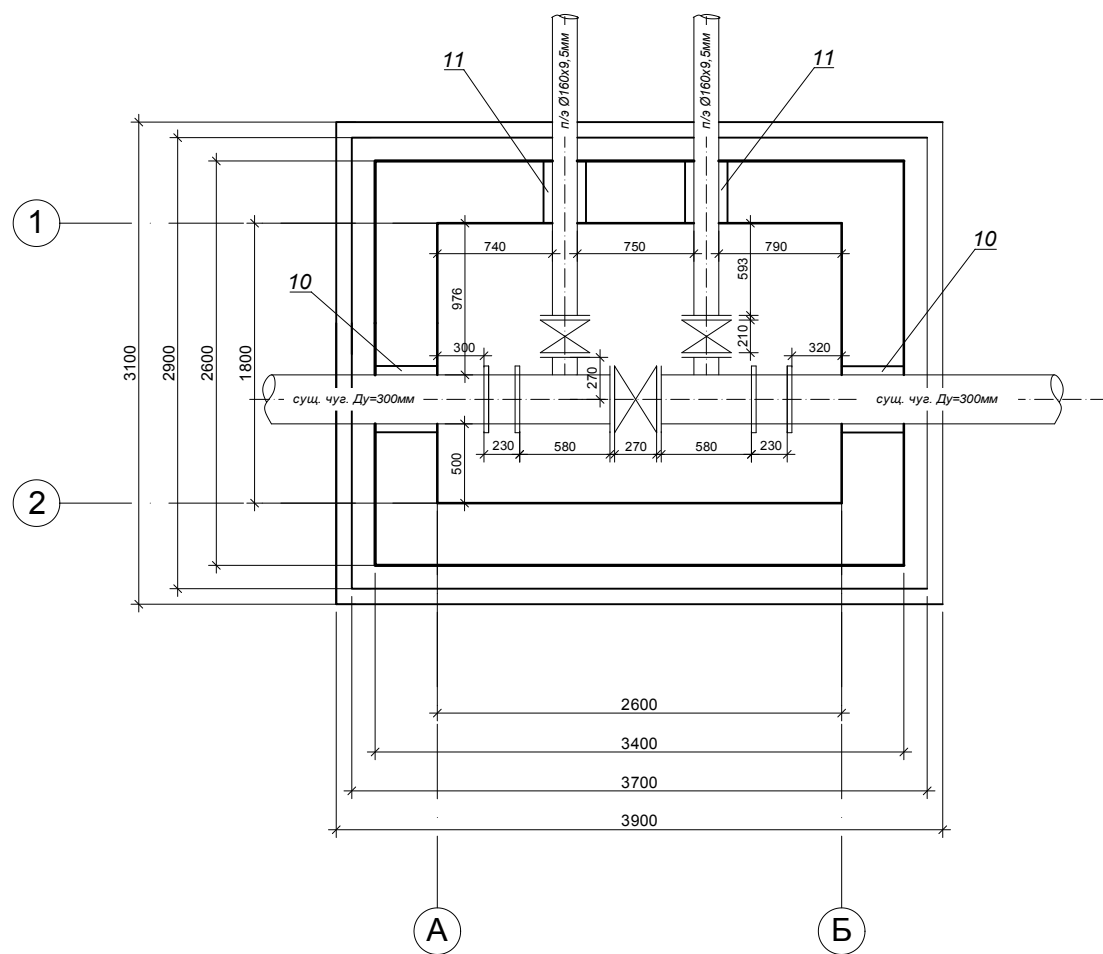
ОБЩИЕ ДАННЫЕ

1. Данный проект разработан на основании задания на проектирование. Проектом предусмотрен монтаж водопроводной камеры ВК-2 из ж/б.
2. Проект смотреть совместно с разделом НВ.
- 3.Камеры представляют собой сборные конструкции железобетонных блоков по ГОСТ 13579-78.
- 4.Основаниями камер служат монолитные армированные плиты ПД-1 из бетона М250 (В 20).
5. Плиты днища ПД-1 армируются по толщине двумя сетками С-2.

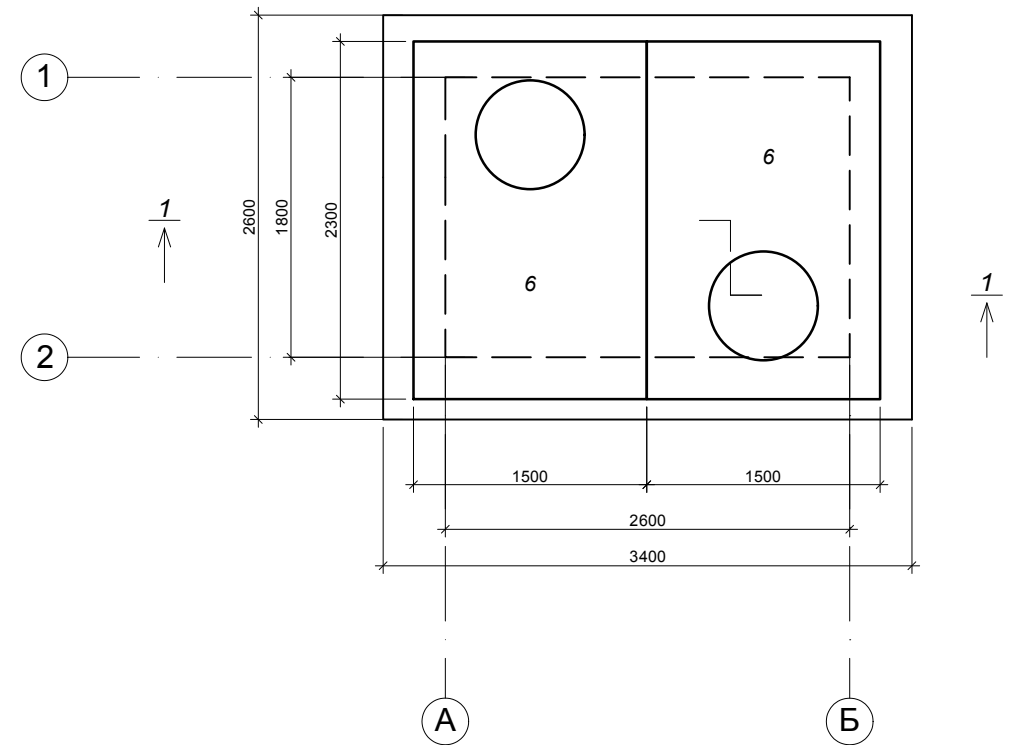
|      |         |      |        |       |      |                                      |  |  |      |        |
|------|---------|------|--------|-------|------|--------------------------------------|--|--|------|--------|
|      |         |      |        |       |      | 004/2022-НВ.АС                       |  |  |      |        |
|      |         |      |        |       |      | Два водопроводных ввода Дн-160мм     |  |  |      |        |
| Изм. | Кол.уч. | Лист | № док. | Подп. | Дата | Строительство водопроводной камеры 1 |  | Стадия                                     | Лист | Листов |
|      |         |      |        |       |      |                                      |  | Р  | 1    | 5      |
|      |         |      |        |       |      | Общие данные                         |  | ООО "Самарские коммунальные системы" УКСиР |      |        |
|      |         |      |        |       |      |                                      |  |  |      |        |
|      |         |      |        |       |      |                                      |  |  |      |        |



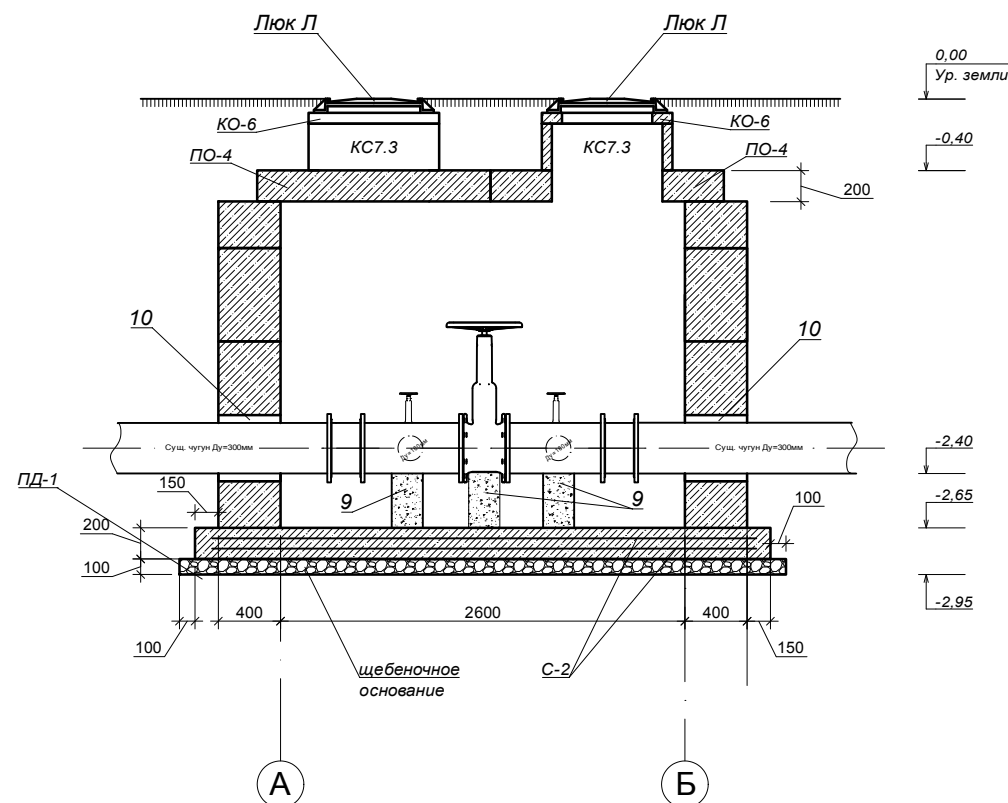
План камеры 1



План покрытия



Разрез 1-1

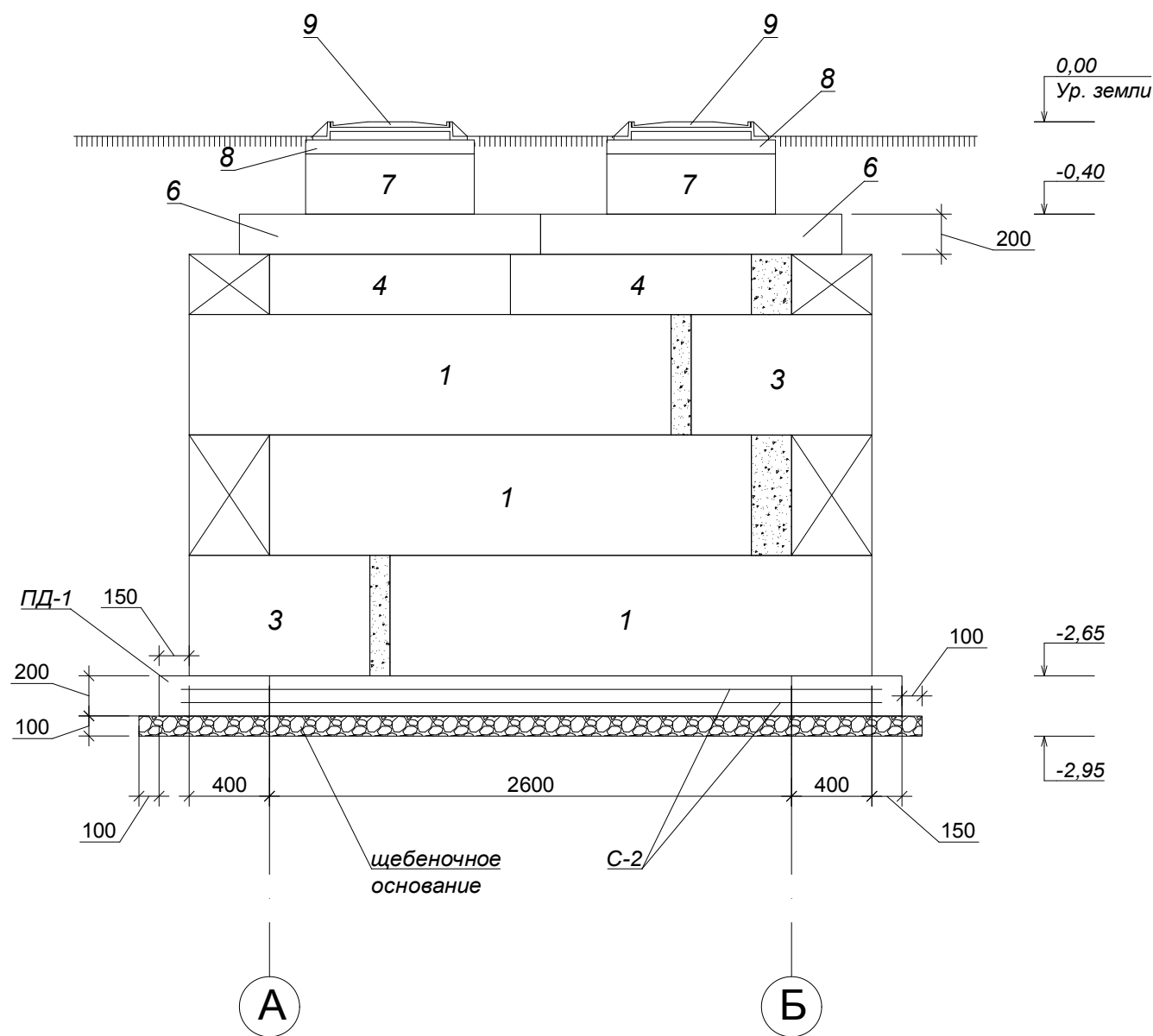


004/2022-НВ.АС

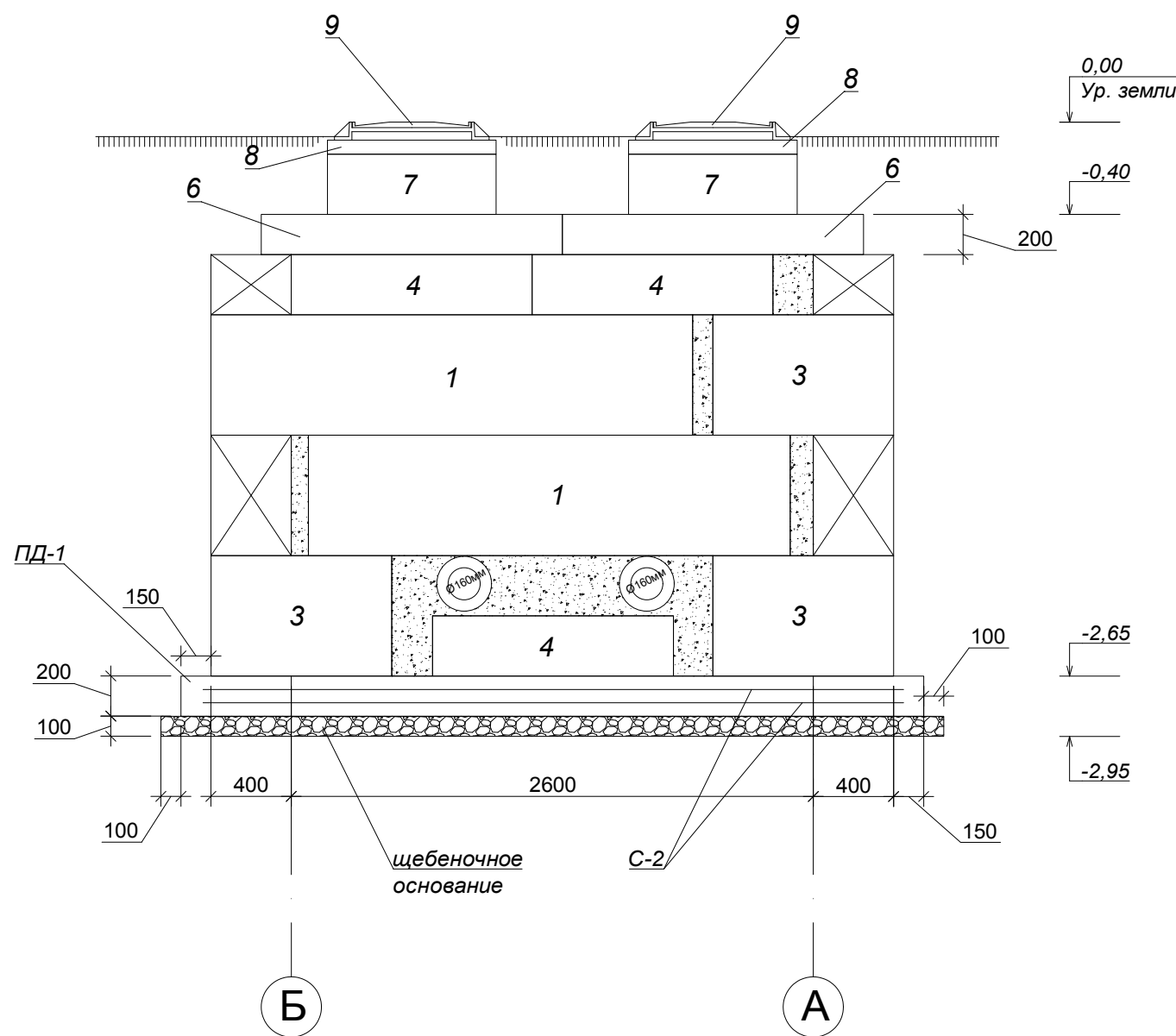
Два водопроводных ввода Дн-160мм

| Изм.     | Кол.уч.       | Лист | № док. | Подп. | Дата | Строительство водопроводной камеры 1       |        |      |
|----------|---------------|------|--------|-------|------|--|--------|------|
| Разраб.  | Попова Л.В.   |      |        |       |      | План камеры 1. План покрытия. Разрез 1-1.  | Стадия | Лист |
| Проверил | Новиков Д.В.  |      |        |       |      |  | Р      | 2    |
| Нач. ОПП | Максимов В.В. |      |        |       |      | ООО "Самарские коммунальные системы" УКСиР |        |      |
|          |               |      |        |       |      | Листов                                     |        |      |
|          |               |      |        |       |      | 5  |        |      |

Раскладка ФБС по оси А



Раскладка ФБС по оси Б

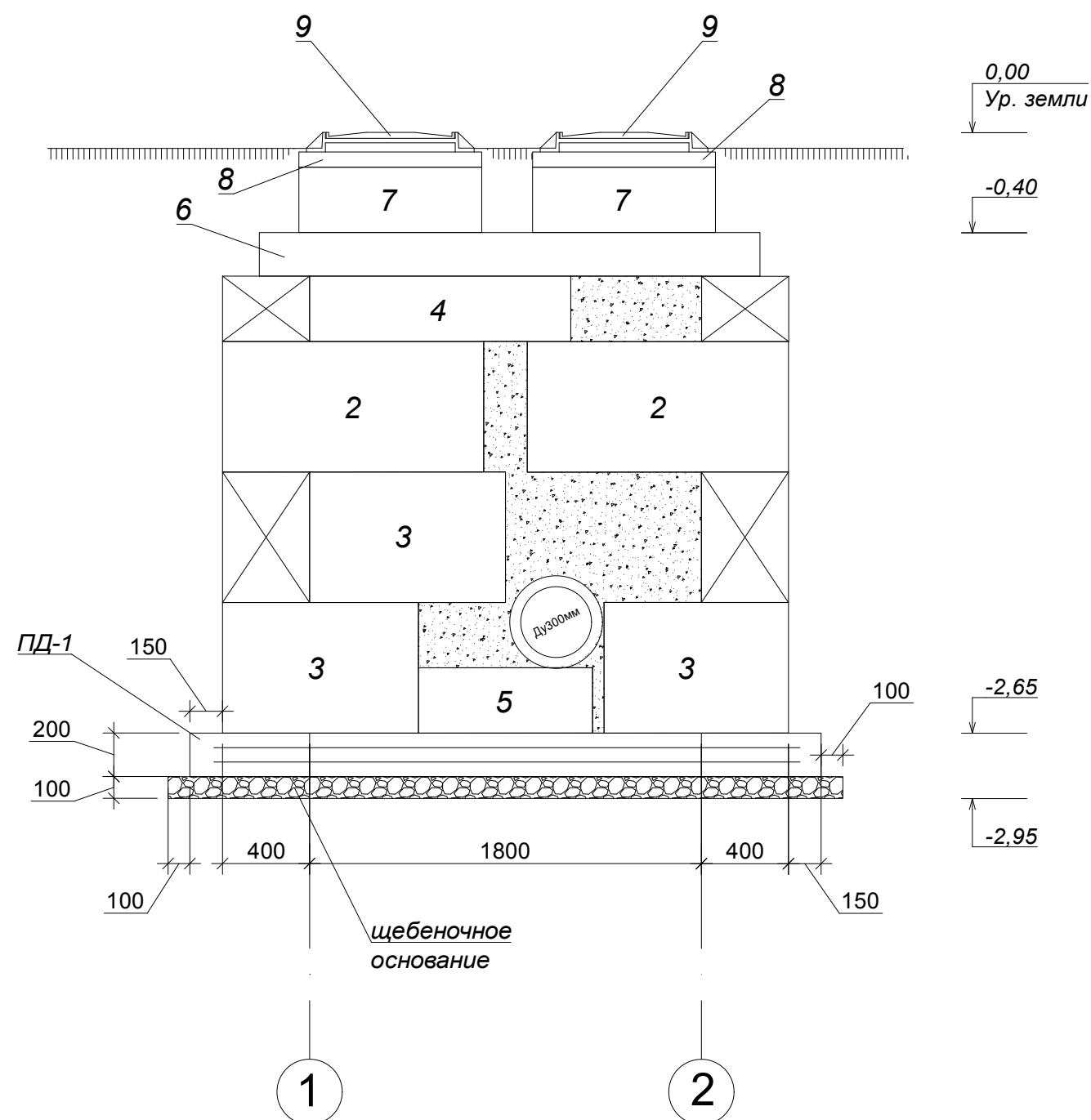


1. За отметку 0.00 принята отметка поверхности грунта.
2. Выполнить щебеночное основание толщиной 100мм под ПД-1.
3. Защитный слой бетона для рабочей арматуры С-2 - 30мм.
4. Выполнить гидроизоляцию бетонных поверхностей, соприкасающихся с грунтом, горячим битумом за 2 раза.
5. В камере установить 2 стремянки С-6 в рабочую часть, в горловинах установить 2 ходовые скобы.
6. Окраску стальных конструкций осуществить двумя слоями эмали ПФ-115 по ГОСТ 6465-76 по одному слою грунта ГФ-021 по ГОСТ 25129-82.
7. Сетку С-1 проложить в углах каждого ряда ФБС.
8. Монтаж железобетона производить на растворе М-100.
9. Отверстия между фундаментными блоками заделать бетоном В-15.
10. Глубина опирания плит перекрытия должна быть не менее 150мм.
11. Выполнить усиленную гидроизоляцию гильз из полимерной липкой ленты. Зазор между трубой и гильзой заделать просмоленной прядью и цементным раствором.

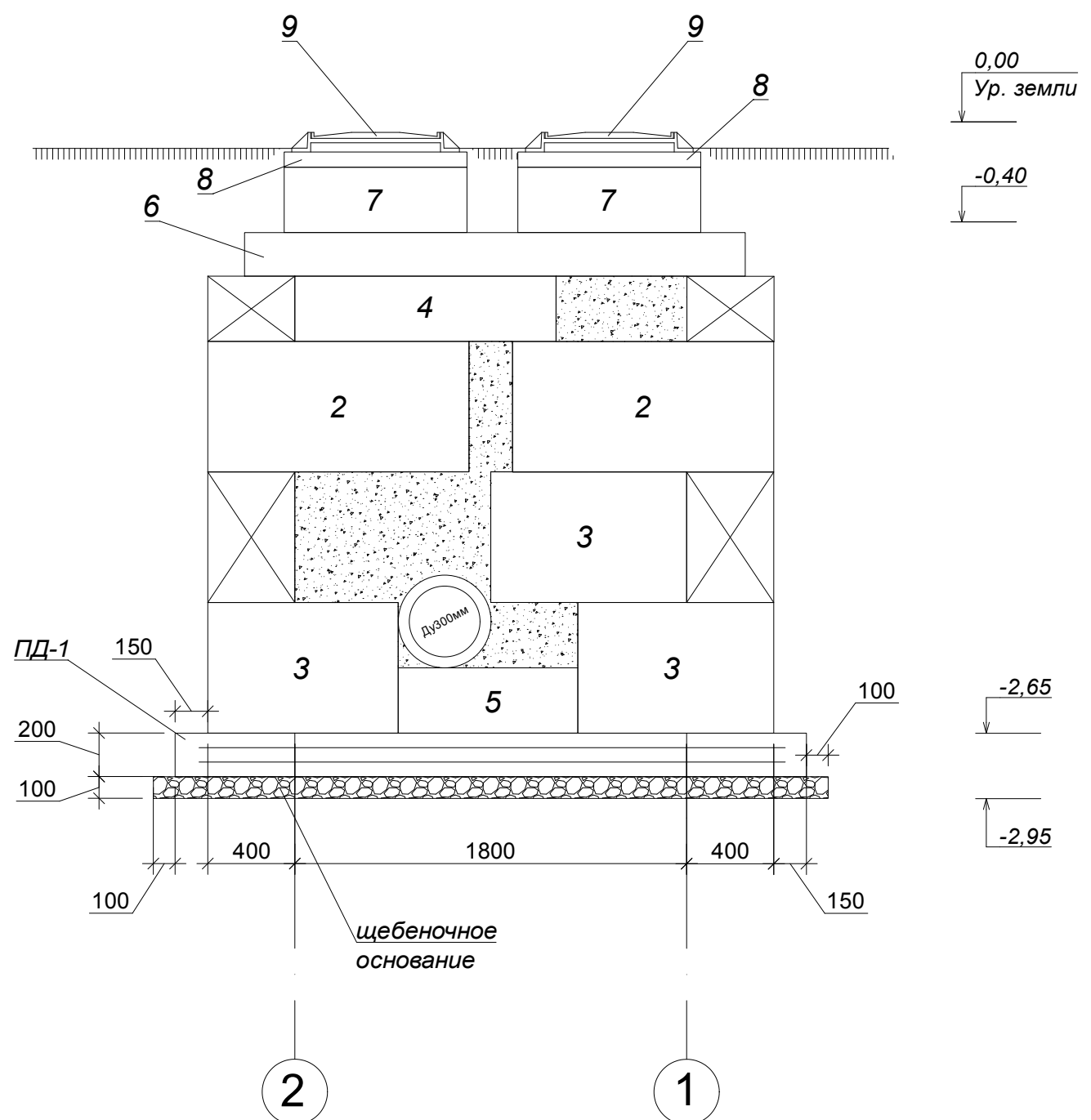
|              |  |  |  |  |
|--------------|--|--|--|--|
| Согласовано  |  |  |  |  |
|              |  |  |  |  |
|              |  |  |  |  |
|              |  |  |  |  |
| Взам. инв. № |  |  |  |  |
|              |  |  |  |  |
|              |  |  |  |  |
|              |  |  |  |  |
| Подп. и дата |  |  |  |  |
|              |  |  |  |  |
|              |  |  |  |  |
|              |  |  |  |  |
| Инв. № подл. |  |  |  |  |
|              |  |  |  |  |
|              |  |  |  |  |
|              |  |  |  |  |

|          |         |               |        |       |      |   |   |      |        |
|----------|---------|---------------|--------|-------|------|---|---|------|--------|
|          |         |               |        |       |      | 004/2022-НВ.АС                          |   |      |        |
|          |         |               |        |       |      | Два водопроводных ввода Дн-160мм        |   |      |        |
| Изм.     | Кол.уч. | Лист          | № док. | Подп. | Дата | Строительство водопроводной<br>камеры 1 | Стадия  | Лист | Листов |
| Разраб.  |         | Попова Л.В.   |        |       |      |   | Р   | 3    | 5      |
| Проверил |         | Новиков Д.В.  |        |       |      |   |   |      |        |
| Нач. ОПП |         | Максимов В.В. |        |       |      | Раскладка ФБС по осям А, Б              | ООО "Самарские коммунальные системы"<br>УКСиР |      |        |
|          |         |               |        |       |      |   |   |      |        |

Раскладка ФБС по оси 1



Раскладка ФБС по оси 2



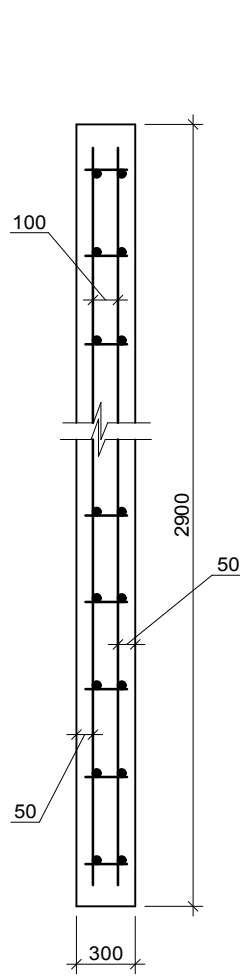
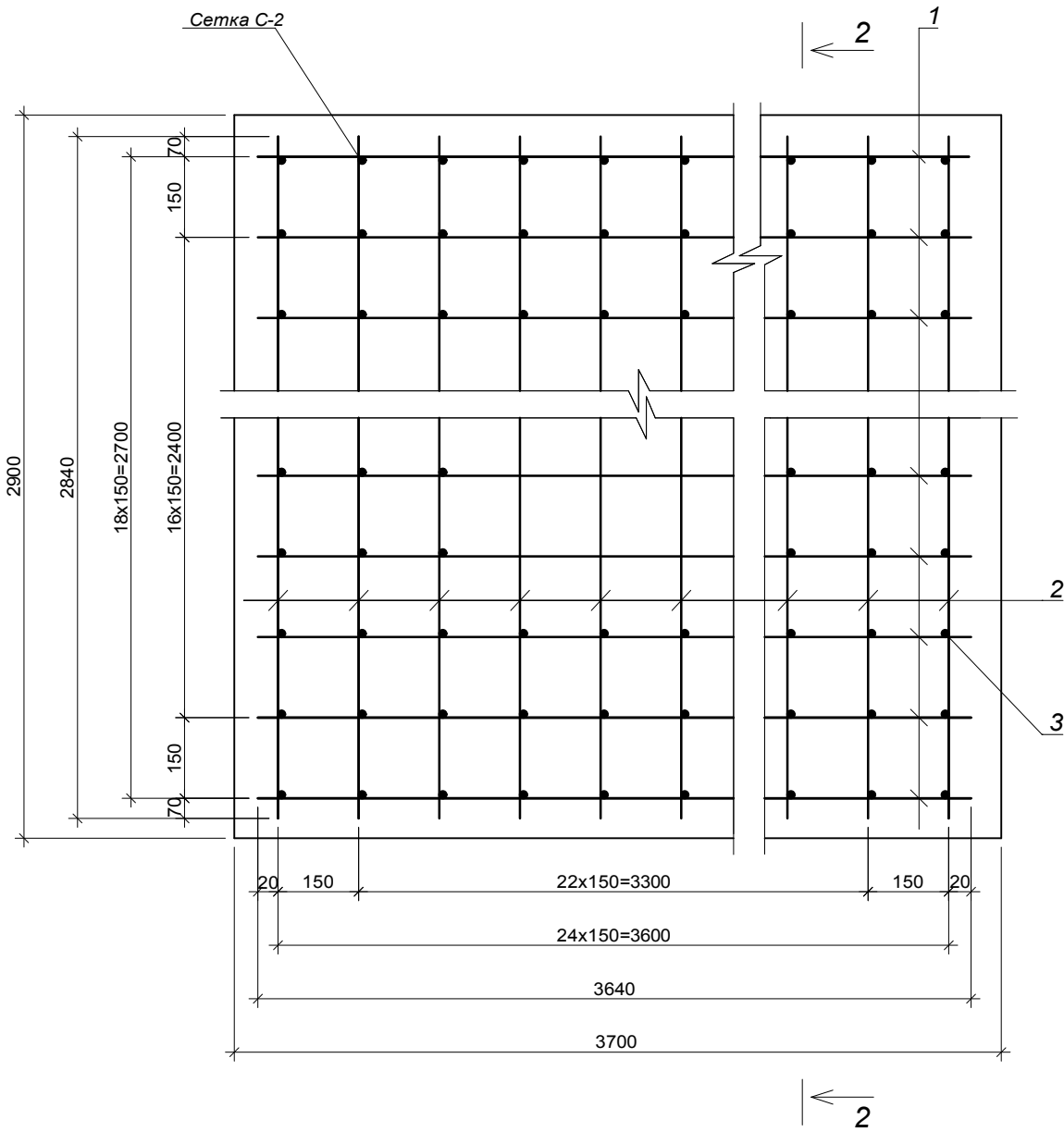
|              |  |  |  |  |
|--------------|--|--|--|--|
| Согласовано  |  |  |  |  |
|              |  |  |  |  |
|              |  |  |  |  |
|              |  |  |  |  |
| Взам. инв. № |  |  |  |  |
|              |  |  |  |  |
|              |  |  |  |  |
|              |  |  |  |  |
| Подп. и дата |  |  |  |  |
|              |  |  |  |  |
|              |  |  |  |  |
|              |  |  |  |  |
| Инв. № подл. |  |  |  |  |
|              |  |  |  |  |
|              |  |  |  |  |
|              |  |  |  |  |

|          |               |      |        |       |      |                                      |  |      |        |
|----------|---------------|------|--------|-------|------|--------------------------------------|--|------|--------|
|          |               |      |        |       |      | 004/2022-НВ.АС                       |  |      |        |
|          |               |      |        |       |      | Два водопроводных ввода Дн-160мм     |  |      |        |
| Изм.     | Кол.уч.       | Лист | № док. | Подп. | Дата | Строительство водопроводной камеры 1 | Стадия                                     | Лист | Листов |
| Разраб.  | Попова Л.В.   |      |        |       |      |                                      | Р  | 4    | 5      |
| Проверил | Новиков Д.В.  |      |        |       |      |                                      |  |      |        |
| Нач. ОПП | Максимов В.В. |      |        |       |      | Раскладка ФБС по осям 1, 2           | ООО "Самарские коммунальные системы" УКСиР |      |        |
|          |               |      |        |       |      |                                      |  |      |        |

Опалубочный чертеж  
плиты днища ПД-1

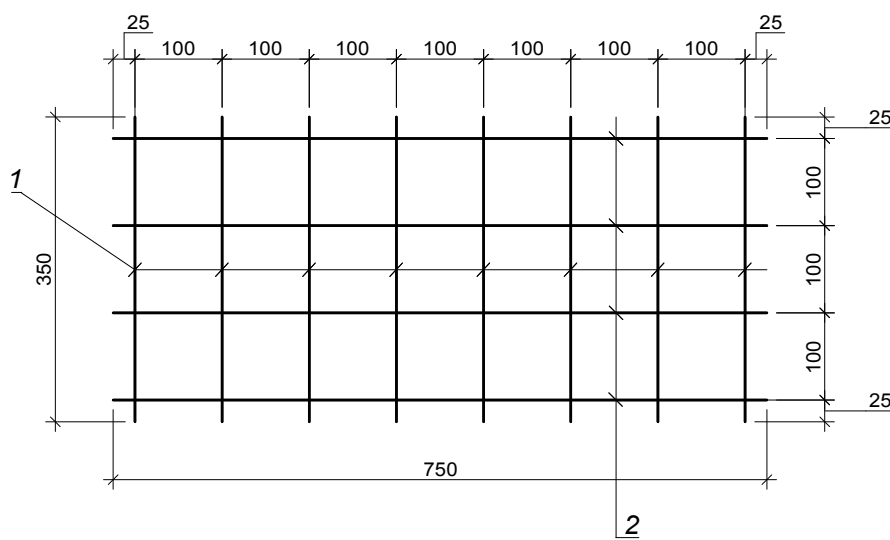
Разрез 2-2

Групповая спецификация  
на сетку С-1 и сетку С-2



| Марка изделия      | Позиция детали | Наименование         | Кол-во | Масса 1 дет., кг | Масса изделия, кг |
|--------------------|----------------|----------------------|--------|------------------|-------------------|
| С-1                | 1              | Ø6 AI, L = 350мм     | 8      | 0,08             | 1,32              |
|                    | 2              | Ø6 AI, L = 750мм     | 4      | 0,17             |                   |
| С-2                | 1              | Ø12 AIII, L = 2840мм | 25     | 2,52             | 124,40            |
|                    | 2              | Ø12 AIII, L = 3640мм | 19     | 3,23             |                   |
| Соединит. арматура | 3              | Ø12 AIII, L = 240мм  | 228    | 0,124            | 28,27             |

Сетка С-1



|          |         |               |        |       |      |   |  |      |        |
|----------|---------|---------------|--------|-------|------|---|--|------|--------|
|          |         |               |        |       |      | 004/2022-НВ.АС                                    |  |      |        |
|          |         |               |        |       |      | Два водопроводных ввода Дн-160мм                  |  |      |        |
| Изм.     | Кол.уч. | Лист          | № док. | Подп. | Дата | Строительство водопроводной<br>камеры 1           | Стадия   | Лист | Листов |
| Разраб.  |         | Попова Л.В.   |        |       |      |   | Р  | 5    | 5      |
| Проверил |         | Новиков Д.В.  |        |       |      |   |  |      |        |
| Нач. ОПП |         | Максимов В.В. |        |       |      | Опалубочный чертеж ПД-1. Сетка С-1.<br>Сетка С-2. | ООО "Самарские<br>коммунальные системы"<br>УКСиР |      |        |
|          |         |               |        |       |      |   |  |      |        |

|              |  |  |  |
|--------------|--|--|--|
| Согласовано  |  |  |  |
|              |  |  |  |
|              |  |  |  |
|              |  |  |  |
| Взам. инв. № |  |  |  |
|              |  |  |  |
|              |  |  |  |
|              |  |  |  |
| Подп. и дата |  |  |  |
|              |  |  |  |
|              |  |  |  |
|              |  |  |  |
| Инв. № подл. |  |  |  |
|              |  |  |  |
|              |  |  |  |
|              |  |  |  |

[illegible]